

УТВЕРЖДАЮ

Начальник МУСЗН

(Омутинский, Армизонский и Юргинский районы)

А.И. Турок

"25" для 10 документов 2015 г.

ПАСПОРТ ДОСТУПНОСТИ
объекта социальной инфраструктуры (ОСИ)
N 1

1. Общие сведения об объекте

1.1. Наименование (вид) объекта корпус «Дюймовочка» муниципального автономного образовательного учреждения дошкольного образования детей детский сад общеразвивающего вида с приоритетным осуществлением физического развития детей «Сказка»

1.2. Адрес объекта 627070, Тюменская область, Омутинский район, село Омутинское, ул. Челюскинцев 4

1.3. Сведения о размещении объекта:

- отдельно стоящее здание 1 этажей, 346,2 кв. м

- часть здания _____ этажей (или на _____ этаже), _____ кв. м

- наличие прилегающего земельного участка (да, нет); _____ кв. м

1.4. Год постройки здания 1982, последнего капитального ремонта 2012

1.5. Дата предстоящих плановых ремонтных работ: текущего нет, капитального нет, сведения об организации, расположенной на объекте не размещено.

1.6. Название организации (учреждения) (полное юридическое наименование - согласно Уставу, краткое наименование) Муниципальное автономное образовательное учреждение дошкольного образования детей детский сад общеразвивающего вида с приоритетным осуществлением физического развития детей «Сказка» (МАОУ ДОД детский сад «Сказка»)

1.7. Юридический адрес организации (учреждения) 627070, Тюменская область, Омутинский район, село Омутинское, ул. Зятыкова, 36

1.8. Основание для пользования объектом (оперативное управление, аренда, собственность) оперативное управление

1.9. Форма собственности (государственная, негосударственная) государственная

1.10. Территориальная принадлежность (федеральная, региональная, муниципальная) муниципальная

1.11. Вышестоящая организация (наименование) Отдел образования администрации Омутинского муниципального района

1.12. Адрес вышестоящей организации, другие координаты 627070 Тюменская область, Омутинский район, село Омутинское, улица Первомайская 78а.

2. Характеристика деятельности организации на объекте (по обслуживанию населения)

2.1 Сфера деятельности (здравоохранение, образование, социальная защита, физическая культура и спорт, культура, связь и информация, образование)

2.2 Виды оказываемых услуг образовательные

2.3 Форма оказания услуг: (на объекте, с длительным пребыванием, в т.ч. проживанием, на дому, дистанционно)

2.4 Категории обслуживаемого населения по возрасту: (дети, взрослые трудоспособного возраста, пожилые; все возрастные категории)

2.5 Категории обслуживаемых инвалидов: инвалиды, передвигающиеся на коляске, инвалиды с нарушениями опорно-двигательного аппарата; нарушениями зрения, нарушениями слуха, нарушениями умственного развития

2.6 Плановая мощность: посещаемость (количество обслуживаемых в день), вместимость, пропускная способность: посещаемость – 70 чел., вместимость – 70 чел.

2.7 Участие в исполнении ИПР инвалида, ребенка-инвалида (да, нет)

3. Состояние доступности объекта

3.1 Путь следования к объекту пассажирским транспортом

(описать маршрут движения с использованием пассажирского транспорта)

Свободный путь для движения транспорта, от входа на территорию комплекса до объекта назначения,

наличие адаптированного пассажирского транспорта к объекту отсутствует, нет необходимости

3.2 Путь к объекту от ближайшей остановки пассажирского транспорта:

3.2.1 расстояние до объекта от остановки транспорта не более 100 м

3.2.2 время движения (пешком) не более 5 мин.

3.2.3 наличие выделенного от проезжей части пешеходного пути (да, нет),

3.2.4 Перекрестки: *нерегулируемые; регулируемые, со звуковой сигнализацией, таймером; нет* (данная территория без дорожного регулирования «внутридворовая»)

3.2.5 Информация на пути следования к объекту: акустическая, тактильная, визуальная; нет

3.2.6 Перепады высоты на пути: есть, нет
(описать _____)

Их обустройство для инвалидов на коляске: да, нет (_____)

3.3 Организация доступности объекта для инвалидов – форма обслуживания*

№ п/п	Категория инвалидов (вид нарушения)	Вариант организации доступности объекта (формы)
-------	-------------------------------------	---

		обслуживания)*
1.	Все категории инвалидов и МГН	Б
	<i>в том числе инвалиды:</i>	
2	передвигающиеся на креслах-колясках	Б
3	с нарушениями опорно-двигательного аппарата	Б
4	с нарушениями зрения	ДУ
5	с нарушениями слуха	ВНД
6	с нарушениями умственного развития	ДУ

* - указывается один из вариантов: «А», «Б», «ДУ», «ВНД»

3.4 Состояние доступности основных структурно-функциональных зон

№ п \п	Основные структурно-функциональные зоны	Состояние доступности, в том числе для основных категорий инвалидов**
1	Территория, прилегающая к зданию (участок)	ДУ
2	Вход (входы) в здание	ДУ
3	Путь (пути) движения внутри здания (в т.ч. пути эвакуации)	ВНД
4	Зона целевого назначения здания (целевого посещения объекта)	ВНД
5	Санитарно-гигиенические помещения	ВНД
6	Система информации и связи (на всех зонах)	ВНД
7	Пути движения к объекту (от остановки транспорта)	ДУ

** Указывается: ДП-В - доступно полностью всем; ДП-И (К, О, С, Г, У) – доступно полностью избирательно (указать категории инвалидов); ДЧ-В - доступно частично всем; ДЧ-И (К, О, С, Г, У) – доступно частично избирательно (указать категории инвалидов); ДУ - доступно условно, ВНД – временно недоступно

3.5. Итоговое заключение о состоянии доступности ОСИ:

Состояние доступности объекта оценено как не организованная доступность, а также условная (с дополнительной помощью) доступность, что не обеспечивает полноценного нахождения на объекте.

4. Управленческое решение

4.1. Рекомендации по адаптации основных структурных элементов объекта

№ № п \п	Основные структурно-функциональные зоны объекта	Рекомендации по адаптации объекта (вид работы)*
1	Территория, прилегающая к зданию (участок)	Не нуждается
2	Вход (входы) в здание	Не нуждается
3	Путь (пути) движения внутри здания (в т.ч. пути эвакуации)	Не нуждается
4	Зона целевого назначения здания (целевого посещения объекта)	Не нуждается
5	Санитарно-гигиенические помещения	индивидуальное решение с ТСП
6	Система информации на объекте (на всех зонах)	Не нуждается
7	Пути движения к объекту (от остановки транспорта)	Не нуждается
8	Все зоны и участки	Не нуждается

*- указывается один из вариантов (видов работ): не нуждается; ремонт (текущий, капитальный); индивидуальное решение с ТСП; технические решения невозможны – организация альтернативной формы обслуживания

4.2. Период проведения работ **нет**

(указывается наименование документа: программы, плана)

4.3 Ожидаемый результат (по состоянию доступности) после выполнения работ по адаптации **беспрепятственный доступ (эвакуация) на объект**

Оценка результата исполнения программы, плана (по состоянию доступности)

4.4. Для принятия решения **требуется**, не требуется (нужное подчеркнуть) Согласование **Общественной организации «Тюменской областной организации Всероссийского общества инвалидов»**

Имеется заключение уполномоченной организации о состоянии доступности объекта (наименование документа и выдавшей его организации, дата), прилагается

4.5. Информация размещена (обновлена) на Карте доступности субъекта Российской Федерации дата **да сайт «Тюменской областной организации Всероссийского общества инвалидов» (страница «Доступная среда», вкладка «Карта»)**



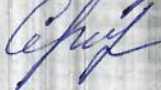
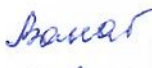


5. Особые отметки

Паспорт сформирован на основании:

1. Анкеты (информации об объекте) от «05» октября 2015 г.,

2. Акта обследования объекта: № 1 от «05» октября 2015 г.

3. Решения рабочей Комиссии МАОУДОД детский сад «Сказка» от «05» октября 2015 г. в составе:

- Заведующей Н.А. Ивановой 
- Заместителя по воспитательно-методической работе С.В. Семьишиной 
- Заместителя заведующей по хозяйственной части Н.Н. Сергеевой 
- Специалиста по охране труда А.Я. Ванага 
- Старшего воспитателя Л.Я. Чирковой 
- Председателя Омутинской районной общественной организации «Всероссийское общество инвалидов» Т.Ф. Апциаури 

УТВЕРЖДАЮ
Заведующая МАОУДОД
Детский сад «Сказка»
Н. А. Иванова
«05» октября 2015 г.

АНКЕТА
(информация об объекте социальной инфраструктуры)
К ПАСПОРТУ ДОСТУПНОСТИ ОСИ
№ 1

1. Общие сведения об объекте

1.1. Наименование (вид) объекта корпус «Дюймовочка» муниципального автономного образовательного учреждения дошкольного образования детей детский сад общеразвивающего вида с приоритетным осуществлением физического развития детей «Сказка»

1.2. Адрес объекта Тюменская область, Омутинский район, село Омутинское, улица Челюскинцев, 4

1.3. Сведения о размещении объекта:

- отдельно стоящее здание 1 этаж, 346,2 кв.м.

- часть здания _____ этажей (или на _____ этаже), _____ кв.м.

1.4. Год постройки здания 1982 г., последнего капитального ремонта – 2012 г.

1.5. Дата предстоящих плановых ремонтных работ: *текущего* нет.
капитального нет.

сведения об организации, расположенной на объекте

1.6. Название организации (учреждения), (полное юридическое наименование – согласно Уставу, краткое наименование) Муниципальное автономное образовательное учреждение дошкольного образования детей детский сад общеразвивающего вида с приоритетным осуществлением физического развития детей «Сказка» (МАОУДОД детский сад «Сказка»).

1.7. Юридический адрес организации (учреждения) Тюменская область, Омутинский район, село Омутинское, улица Зятькова, 36

1.8. Основание для пользования объектом (оперативное управление, аренда, собственность) оперативное управление.

1.9. Форма собственности (государственная, негосударственная) государственная.

1.10. Территориальная принадлежность (*федеральная, региональная, муниципальная*) муниципальная.

1.11. Вышестоящая организация (*наименование*) Отдел образования администрации Омутинского муниципального района

1.12. Адрес вышестоящей организации, другие координаты 627070 Тюменская область, Омутинский район, село Омутинское, улица Первомайская 78а.

2. Характеристика деятельности организации на объекте

2.1 Сфера деятельности (здравоохранение, образование, социальная защита, физическая культура и спорт, культура, связь и информация, транспорт, жилой фонд, потребительский рынок и сфера услуг, другое

образование

2.2 Виды оказываемых услуг образовательные

2.3 Форма оказания услуг: (на объекте, с длительным пребыванием, в т.ч. проживанием, на дому, дистанционно)

2.4 Категории обслуживаемого населения по возрасту: (дети, взрослые трудоспособного возраста, пожилые; все возрастные категории)

2.5 Категории обслуживаемых инвалидов: инвалиды, передвигающиеся на коляске, инвалиды с нарушениями опорно-двигательного аппарата; нарушениями зрения, нарушениями слуха, нарушениями умственного развития

2.6 Плановая мощность: посещаемость (количество обслуживаемых в день), вместимость, пропускная способность: посещаемость – 70 чел., вместимость – 70 чел.

2.7 Участие в исполнении ИПР инвалида, ребенка-инвалида (да, нет)

3. Состояние доступности объекта для инвалидов и других маломобильных групп населения (МГН)

3.1 Путь следования к объекту пассажирским транспортом

(описать маршрут движения с использованием пассажирского транспорта)

наличие адаптированного пассажирского транспорта к объекту

3.2 Путь к объекту от ближайшей остановки пассажирского транспорта:

3.2.1 расстояние до объекта от остановки транспорта не более 100 м

3.2.2 время движения (пешком) не более 5 мин.

3.2.3 наличие выделенного от проезжей части пешеходного пути (да, нет),

3.2.4 Перекрестки: *нерегулируемые; регулируемые, со звуковой сигнализацией, таймером; нет* (данная территория без дорожного регулирования «внутридворовая»)

3.2.5 Информация на пути следования к объекту: *акустическая, тактильная, визуальная; нет*

3.2.6 Перепады высоты на пути: *есть, нет*

(описать _____)

Их обустройство для инвалидов на коляске: да, нет (

_____)

3.3 Вариант организации доступности ОСИ (формы обслуживания)* с учетом СП 35-101-2001

№ п/п	Категория инвалидов (вид нарушения)	Вариант организации доступности объекта
1.	Все категории инвалидов и МГН	Б
	<i>в том числе инвалиды:</i>	
2	передвигающиеся на креслах-колясках	Б
3	с нарушениями опорно-двигательного аппарата	Б
4	с нарушениями зрения	ДУ
5	с нарушениями слуха	ВНД
6	с нарушениями умственного развития	ДУ

* - указывается один из вариантов: «А», «Б», «ДУ», «ВНД»

4. Управленческое решение (предложения по адаптации основных структурных элементов объекта)

№ п/п	Основные структурно-функциональные зоны объекта	Рекомендации по адаптации объекта (вид работы)*
1	Территория, прилегающая к зданию (участок)	Не нуждается
2	Вход (входы) в здание	Не нуждается
3	Путь (пути) движения внутри здания (в т.ч. пути эвакуации)	Не нуждается
4	Зона целевого назначения (целевого посещения объекта)	Не нуждается
5	Санитарно-гигиенические помещения	индивидуальное решение с ТСП
6	Система информации на объекте (на всех зонах)	Не нуждается
7	Пути движения к объекту (от остановки транспорта)	Не нуждается
8.	Все зоны и участки	Не нуждается

*- указывается один из вариантов (видов работ): не нуждается; ремонт (текущий, капитальный); индивидуальное решение с ТСП; технические решения невозможны – организация альтернативной формы обслуживания

Размещение информации на Карте доступности субъекта Российской Федерации согласовано да

УТВЕРЖДАЮ
Начальник МУСЗН
(Омутинский, Армизонский и
Юргинский районы)
А.И. Турок



" 20 г.

**АКТ ОБСЛЕДОВАНИЯ
объекта социальной инфраструктуры
К ПАСПОРТУ ДОСТУПНОСТИ ОСИ
№ 1**

Тюменская область
Наименование территориального
образования субъекта Российской
Федерации

«05» октября 2015 г.

1. Общие сведения об объекте

- 1.1. Наименование (вид) объекта корпус «Дюймовочка» муниципального автономного образовательного учреждения дошкольного образования детей детский сад общеразвивающего вида с приоритетным осуществлением физического развития детей «Сказка»
- 1.2. Адрес объекта Тюменская область, Омутинский район, село Омутинское, улица Челюскинцев, 4
- 1.3. Сведения о размещении объекта
- отдельно стоящее здание 1 этажей, 346,2 кв. м
- часть здания _____ этажей (или на _____ этаже), _____ кв. м
- наличие прилегающего земельного участка (да, нет); _____ кв. м
- 1.4. Год постройки здания 1982 г, последнего капитального ремонта 2012 г
- 1.5. Дата предстоящих плановых ремонтных работ: текущего нет, капитального нет
- 1.6. Название организации (учреждения), (полное юридическое наименование – согласно Уставу, краткое наименование) Муниципальное автономное образовательное учреждение дошкольного образования детей детский сад общеразвивающего вида с приоритетным осуществлением физического развития детей «Сказка» (МАОУДОД детский сад «Сказка»
- 1.7. Юридический адрес организации (учреждения) 627070, Тюменская область, Омутинский район, село Омутинское, улица Зятькова, 36

2. Характеристика деятельности организации на объекте

Дополнительная информация дошкольное образование

3. Состояние доступности объекта

3.1. Путь следования к объекту пассажирским транспортом
(описать маршрут движения с использованием пассажирского транспорта)

наличие адаптированного пассажирского транспорта к объекту

3.2. Путь к объекту от ближайшей остановки пассажирского транспорта:

3.2.1 расстояние до объекта от остановки транспорта не более 100 м

3.2.2 время движения (пешком) не более 5 мин

3.2.3 наличие выделенного от проезжей части пешеходного пути (да, нет),

3.2.4 Перекрестки: *нерегулируемые; регулируемые, со звуковой сигнализацией, таймером; нет*

3.2.5 Информация на пути следования к объекту: *акустическая, тактильная, визуальная; нет*

3.2.6 Перепады высоты на пути: *есть, нет*
(описать _____)

Их обустройство для инвалидов на коляске: да, нет (_____)

3.3. Организация доступности объекта для инвалидов – форма обслуживания

№ п/п	Категория инвалидов (вид нарушения)	Вариант организации доступности объекта (формы обслуживания)*
1.	Все категории инвалидов и МГН	Б
	<i>в том числе инвалиды:</i>	
2	передвигающиеся на креслах-колясках	Б
3	с нарушениями опорно-двигательного аппарата	Б
4	с нарушениями зрения	ДУ
5	с нарушениями слуха	ВНД
6	с нарушениями умственного развития	ДУ

* - указывается один из вариантов: «А», «Б», «ДУ», «ВНД»

3.4. Состояние доступности основных структурно-функциональных зон

№ п/п	Основные структурно-функциональные зоны	Состояние доступности, в том числе для основных категорий инвалидов**	Приложение	
			№ на плане	№ фото
1	Территория, прилегающая к зданию (участок)	ДУ	-	1
2	Вход (входы) в здание	ДУ	-	2 2.1.
3	Путь (пути) движения внутри здания (в т.ч. пути эвакуации)	ВНД	-	3
4	Зона целевого назначения здания (целевого посещения объекта)	ВНД	-	-
5	Санитарно-гигиенические помещения	ВНД	-	-
6	Система информации и связи (на всех зонах)	ВНД	-	4
7	Пути движения к объекту (от остановки транспорта)	ДУ	-	5

** Указывается: ДП-В - доступно полностью всем; ДП-И (К, О, С, Г, У) – доступно полностью избирательно (указать категории инвалидов); ДЧ-В - доступно частично всем; ДЧ-И (К, О, С, Г, У) – доступно частично избирательно (указать категории инвалидов); ДУ - доступно условно, ВНД - недоступно

3.5. ИТОГОВОЕ ЗАКЛЮЧЕНИЕ о состоянии доступности ОСИ: Состояние доступности объекта оценено как не организованная доступность, а также условная (с дополнительной помощью) доступность, что не обеспечивает полноценного нахождения на объекте.

4. Управленческое решение (проект)

4.1. Рекомендации по адаптации основных структурных элементов объекта:

№ п \п	Основные структурно-функциональные зоны объекта	Рекомендации по адаптации объекта (вид работы)*
1	Территория, прилегающая к зданию (участок)	Не нуждается
2	Вход (входы) в здание	Не нуждается
3	Путь (пути) движения внутри здания (в т.ч. пути эвакуации)	Не нуждается
4	Зона целевого назначения здания (целевого посещения объекта)	Не нуждается
5	Санитарно-гигиенические помещения	индивидуальное решение с ТСР
6	Система информации на объекте (на всех зонах)	Не нуждается
7	Пути движения к объекту (от остановки транспорта)	Не нуждается
8.	Все зоны и участки	Не нуждается

*- указывается один из вариантов (видов работ): не нуждается; ремонт (текущий, капитальный); индивидуальное решение с ТСР; технические решения невозможны – организация альтернативной формы обслуживания

4.2. Период проведения работ _____
в рамках исполнения _____
(указывается наименование документа: программы, плана)

4.3 Ожидаемый результат (по состоянию доступности) после выполнения работ по адаптации **беспрепятственный доступ (эвакуация) на объекте**
Оценка результата исполнения программы, плана (по состоянию доступности)

4.4. Для принятия решения требуется, не требуется (нужное подчеркнуть):

4.4.1. согласование на Комиссии _____

(наименование Комиссии по координации деятельности в сфере обеспечения доступной среды жизнедеятельности для инвалидов и других МГН)

4.4.2. согласование работ с надзорными органами (в сфере проектирования и строительства, архитектуры, охраны памятников, другое - указать)

Государственным автономным учреждением Тюменской области

«Управление государственной экспертизы проектной документации»,

Государственной жилищной инспекции Тюменской области

- 4.4.3. техническая экспертиза; разработка проектно-сметной документации;
 4.4.4. согласование с вышестоящей организацией (собственником объекта);
 4.4.5. согласование с общественными организациями инвалидов **Общественной организации «Тюменской областной организации Всероссийского общества инвалидов»;**
 4.4.6. другое _____.

Имеется заключение уполномоченной организации о состоянии доступности объекта (наименование документа и выдавшей его организации, дата), прилагается

4.7. Информация может быть размещена (обновлена) на Карте доступности субъекта Российской Федерации **да, сайт «Тюменской областной организации Всероссийского общества инвалидов» (страница «Доступная среда», вкладка «Карта»)**

(наименование сайта, портала)

5. Особые отметки

ПРИЛОЖЕНИЯ:

Результаты обследования:

- | | | | |
|--|----|----------|----|
| 1. Территории, прилегающей к объекту | на | <u>1</u> | л. |
| 2. Входа (входов) в здание | на | <u>1</u> | л. |
| 3. Путей движения в здании | на | <u>1</u> | л. |
| 4. Зоны целевого назначения объекта | на | <u>1</u> | л. |
| 5. Санитарно-гигиенических помещений | на | <u>1</u> | л. |
| 6. Системы информации (и связи) на объекте | на | <u>1</u> | л. |

Результаты фотофиксации на объекте на 6 л.

Поэтажные планы, паспорт БТИ на 2 л.

Другое (в том числе дополнительная информация о путях движения к объекту) _____

Руководитель

рабочей группы

Заведующая Н.А. Иванова

(Должность, Ф.И.О.)

(Подпись)

Члены рабочей группы:

Заместитель по воспитательно-методической работе С.В. Семьшина

(Должность, Ф.И.О.)

(Подпись)

Заместитель заведующей по хозяйственной части Н.Н. Сергеева

(Должность, Ф.И.О.)

(Подпись)

Специалист по охране труда А.Я. Ванаг Ванаг
(Должность, Ф.И.О.) (Подпись)

Старший воспитатель Л.Я. Чиркова Чиркова
(Должность, Ф.И.О.) (Подпись)

Председатель Омутинской районной общественной организации «Всероссийское общество инвалидов» Т.Ф. Апциаури Апциаури
(Должность, Ф.И.О.) (Подпись)

представители организации,
расположенной на объекте _____
(Должность, Ф.И.О.) (Подпись)

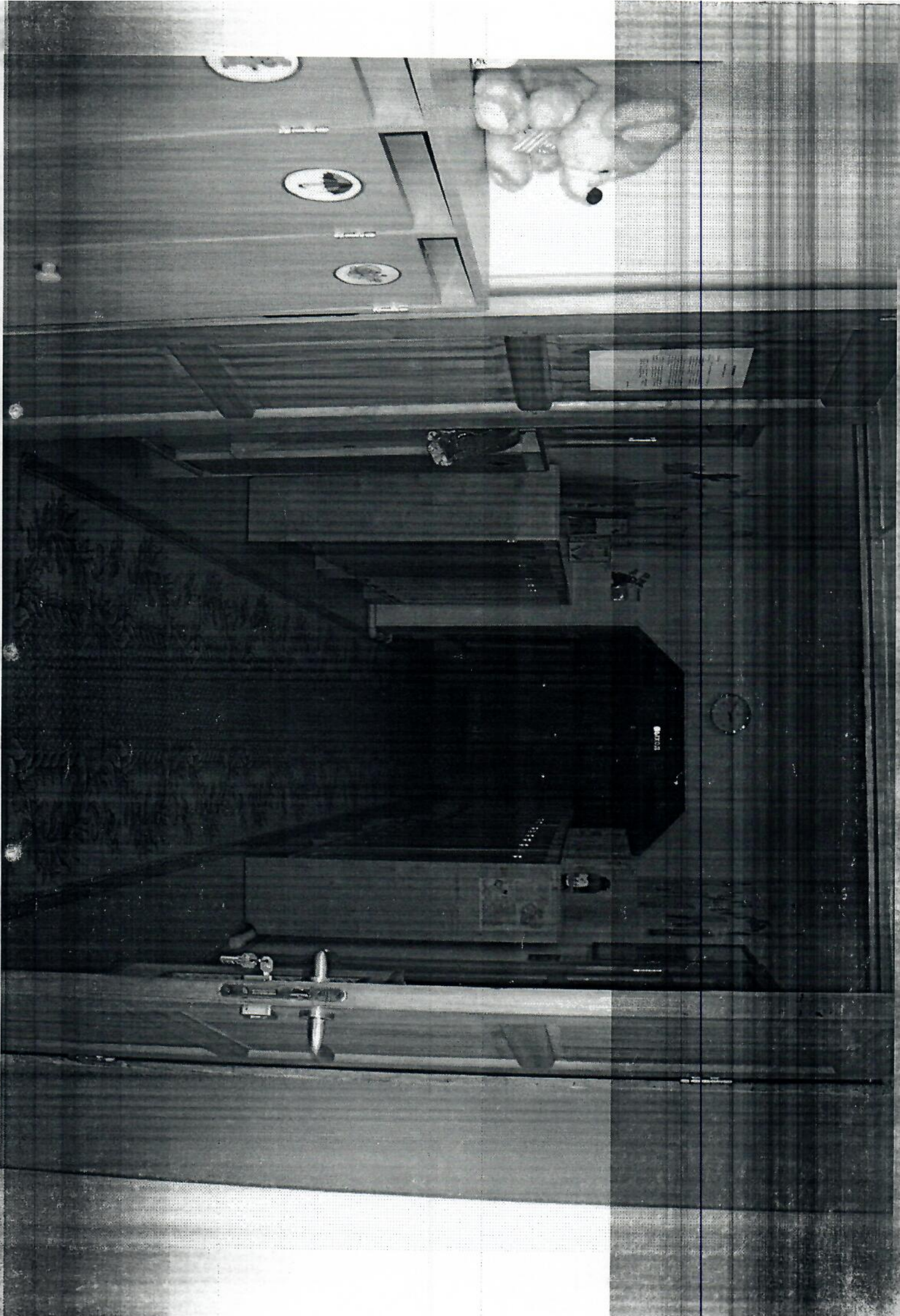
(Должность, Ф.И.О.) (Подпись)

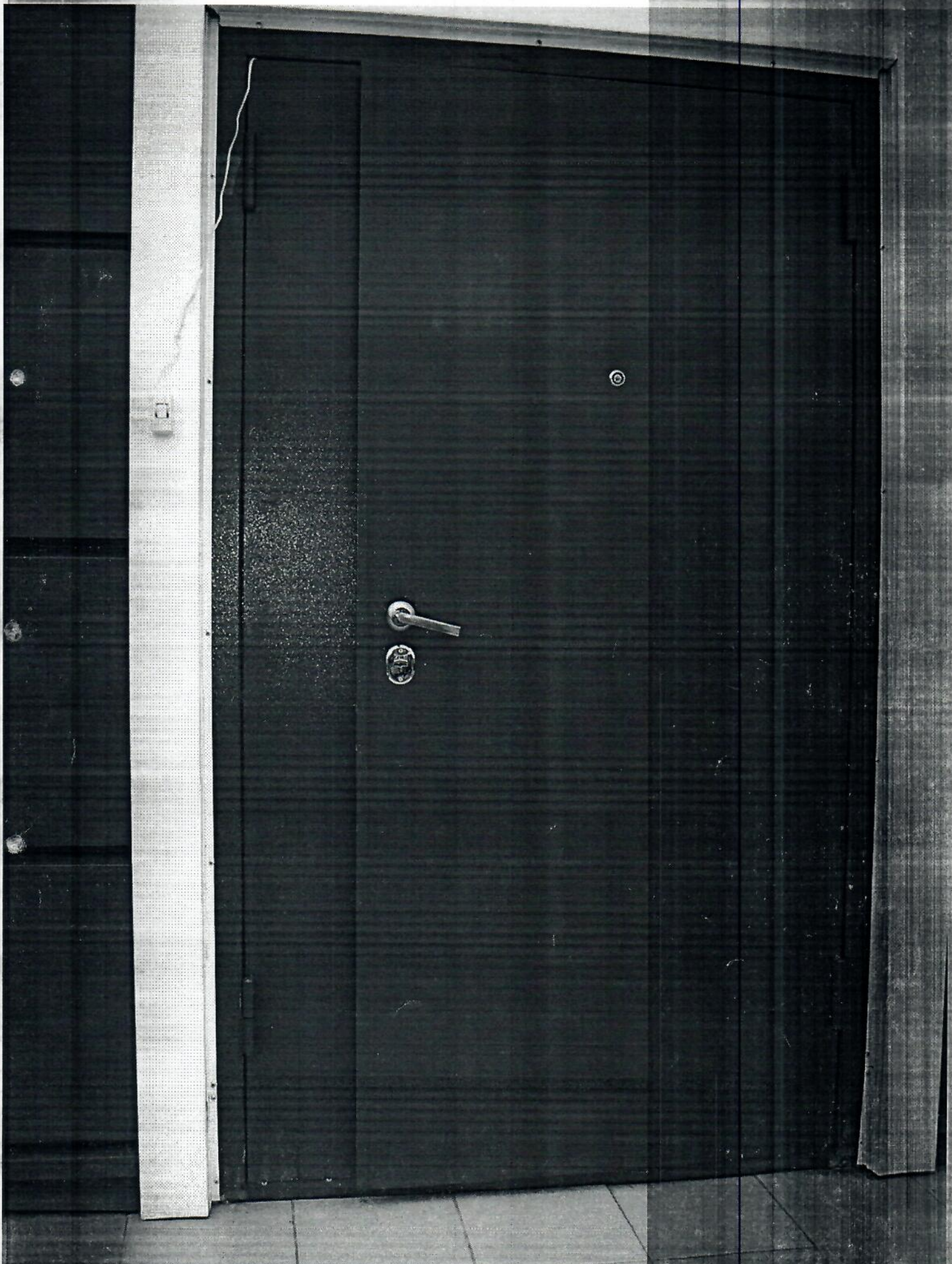
Управленческое решение согласовано «___» _____ 20__ г.
(протокол № _____)
Комиссией (название). _____





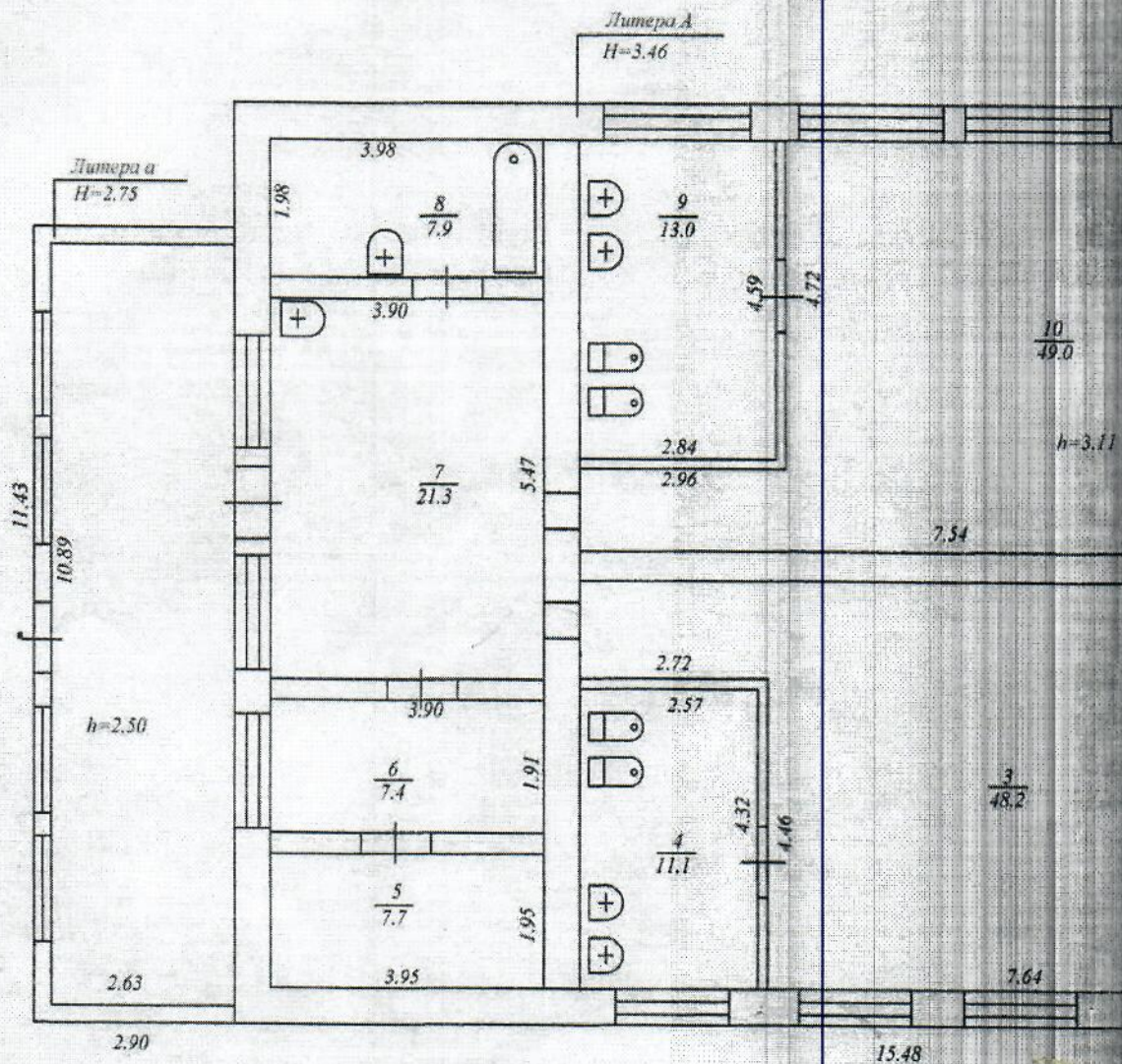








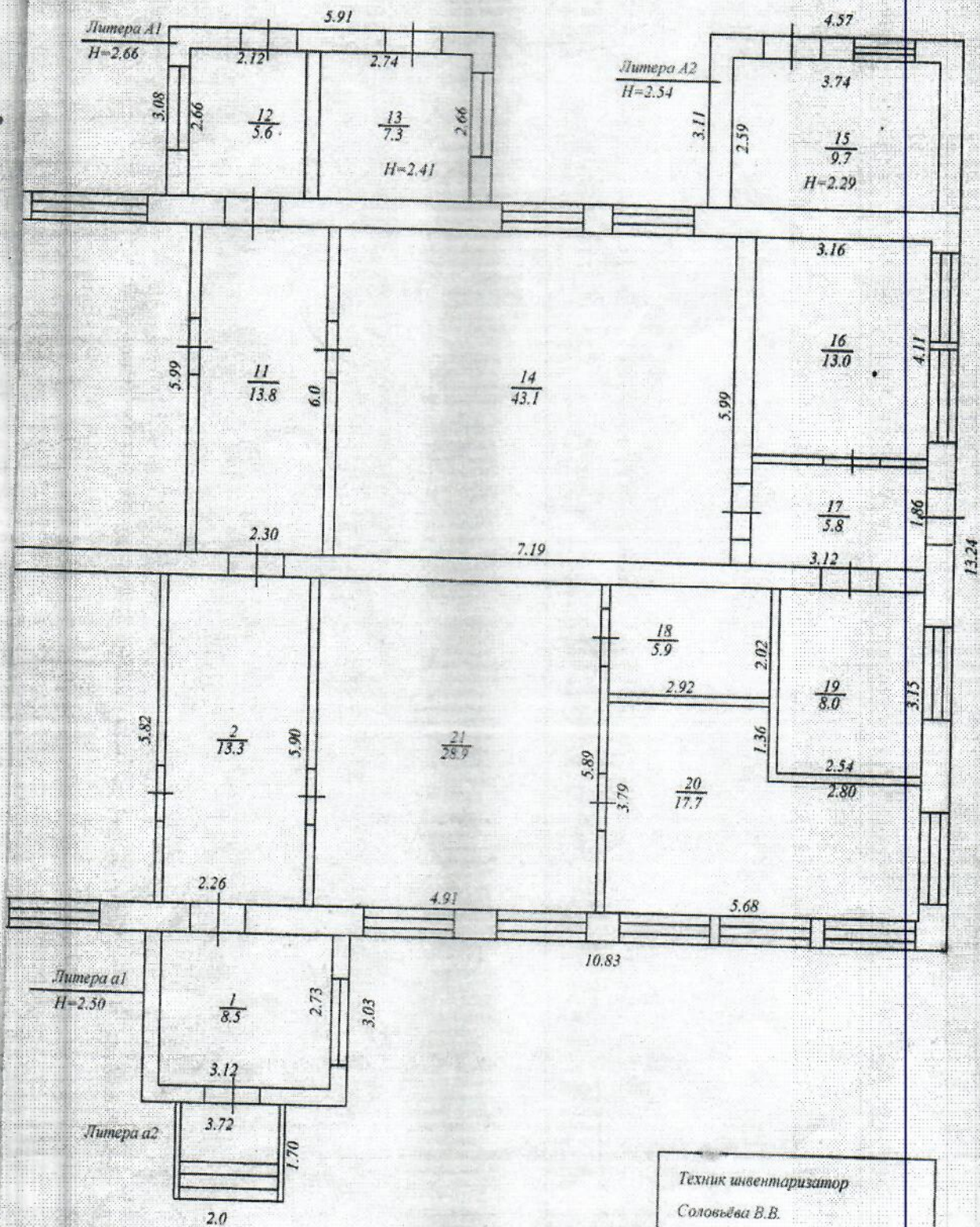
Тюменская область
 Район Омутинский
 с. Омутинское



Масштаб 1:100
 Дата 22.12.2004г.

План
поэтажный

Инв. №
Квартал №
улица Челюскинцев 4



Техник инвентаризатор
Соловьёва В.В.
Проверил: Н.С.Иванов

Приложение 1
к Акту обследования ОСИ к паспорту
доступности ОСИ
№ 1
от «05» октября 2015 г.

I Результаты обследования:

1. Территории, прилегающей к зданию (участка)

Корпуса «Дюймовочка» муниципального автономного образовательного учреждения дошкольного образования детей детский сад общеразвивающего вида с приоритетным осуществлением физического развития детей «Сказка»

Тюменская область, Омутинский район, село Омутинское, улица

Челюскинцев, 4

Наименование объекта, адрес

№ п/п	Наименование функционально-планировочного элемента	Наличие элемента			Выявленные нарушения и замечания		Работы по адаптации объектов	
		есть/нет	№ на плане	№ фото	Содержание	Значимо для инвалида (категория)	Содержание	Виды работ
1.1	Вход (входы) на территорию	---	---	---	---	---	---	---
1.2	Путь (пути) движения на территории	ДУ	1	---	Отсутствует тактильная плитка	С	Установка тактильной плитки	текущий
1.3	Лестница (наружная)	---	---	---	---	---	---	---
1.4	Пандус (наружный)	ДП-И(К)	1	5	---	К	---	---
1.5	Автостоянка и парковка	---	-	---	---	---	---	---
	ОБЩИЕ требования к зоне	---	1	5	---	---	---	---

II Заключение по зоне:

Наименование структурно-функциональной зоны	Состояние доступности* (к пункту 3.4 Акта обследования ОСИ)	Приложение		Рекомендации по адаптации (вид работы)** к пункту 4.1 Акта обследования ОСИ
		№ на плане	№ фото	

Жилая зона	ВНД	-	-	Ремонт (текущий)
-------------------	------------	---	---	-------------------------

* указывается: ДП-В - доступно полностью всем; ДП-И (К, О, С, Г, У) – доступно полностью избирательно (указать категории инвалидов); ДЧ-В - доступно частично всем; ДЧ-И (К, О, С, Г, У) – доступно частично избирательно (указать категории инвалидов); ДУ - доступно условно, ВНД - недоступно

**указывается один из вариантов: не нуждается; ремонт (текущий, капитальный); индивидуальное решение с ТСР; технические решения невозможны – организация альтернативной формы обслуживания

Комментарий к заключению: Состояние доступности объекта оценено как не организованная доступность, а также условная (с дополнительной помощью) доступность, что не обеспечивает полноценного нахождения на объекте.

Приложение 2
к Акту обследования ОСИ к паспорту
доступности ОСИ
№ 1
от «05» октября 2015 г.

I Результаты обследования:

2. Входа (входов) в здание

Корпуса «Дюймовочка» муниципального автономного образовательного учреждения дошкольного образования детей детский сад общеразвивающего вида с приоритетным осуществлением физического развития детей «Сказка»

**Тюменская область, Омутинский район, село Омутинское, улица
Челюскинцев, 4**
Наименование объекта, адрес

№ п/п	Наименование функционально-планировочного элемента	Наличие элемента			Выявленные нарушения и замечания		Работы по адаптации объектов	
		есть/нет	№ на плане	№ фото	Содержание	Значимо для инвалида (категория)	Содержание	Виды работ
2.1	Лестница (наружная)	есть	1	5	-	о,с,г,у	-	-
2.2	Пандус (наружный)	есть	1	5	-	к	-	-
2.3	Входная площадка (перед дверью)	есть	1	5	-	к, о, с, г, у	-	-
2.4	Дверь (входная)	есть	1	5	порог	к, о, с, г, у	перепад высот	ремонт (текущий)
2.5	Тамбур	есть	1	5	-	к, о, с, г, у	-	-
	ОБЩИЕ требования к зоне	нет	1	5	-	к, о, с, г, у	-	-

II Заключение по зоне:

Наименование структурно-функциональной зоны	Состояние доступности* (к пункту 3.4 Акта обследования ОСИ)	Приложение		Рекомендации по адаптации (вид работы)** к пункту 4.1 Акта обследования ОСИ
		№ на плане	№ фото	
Сервисная зона	ВНД	1	5	Не нуждается

* указывается: ДП-В - доступно полностью всем; ДП-И (К, О, С, Г, У) – доступно полностью избирательно (указать категории инвалидов); ДЧ-В - доступно частично всем; ДЧ-И (К, О, С, Г, У) – доступно частично избирательно (указать категории инвалидов); ДУ - доступно условно, ВНД - недоступно

**указывается один из вариантов: не нуждается; ремонт (текущий, капитальный); индивидуальное решение с ТСР; технические решения невозможны – организация альтернативной формы обслуживания.

Комментарий к заключению: Состояние доступности объекта оценено как не организованная доступность, а также условная (с дополнительной помощью) доступность, что не обеспечивает полноценного нахождения на объекте.

I Результаты обследования:

3. Пути (путей) движения внутри здания (в т.ч. путей эвакуации)

Корпуса «Дюймовочка» муниципального автономного образовательного учреждения дошкольного образования детей детский сад общеразвивающего вида с приоритетным осуществлением физического развития детей «Сказка»

Тюменская область, Омутинский район, с. Омутинское, улица Челюскинцев, 4

Наименование объекта, адрес

п/п	Наименование функционально-планировочного элемента	Наличие элемента			Выявленные нарушения и замечания		Работы по адаптации объектов	
		есть/нет	на плане	фото	Содержание	Значимо для инвалида (категория)	Содержание	Виды работ
.1	Коридор (вестибюль, зона ожидания, галерея, балкон)	есть			Не выявлено		-	
.2	Лестница (внутри здания)	нет			-		-	
.3	Пандус (внутри здания)	нет			-		-	
.4	Лифт пассажирский (или подъемник)	нет			-		-	
.5	Дверь	есть			Не выявлено		-	
.6	Пути эвакуации (в т.ч. зоны безопасности)	есть			Не выявлено		-	
	ОБЩИЕ требования к зоне	нет			-		-	

II Заключение по зоне:

Состояние	Приложение	Рекомендации
-----------	------------	--------------

Наименование структурно-функциональной зоны	доступности* (к пункту 3.4 Акта обследования ОСИ)	ние		по адаптации (вид работы)** к пункту 4.1 Акта обследования ОСИ
		№ на плане	№ фото	
Пути движения	ДУ			-

* указывается: ДП-В - доступно полностью всем; ДП-И (К, О, С, Г, У) – доступно полностью избирательно (указать категории инвалидов); ДЧ-В - доступно частично всем; ДЧ-И (К, О, С, Г, У) – доступно частично избирательно (указать категории инвалидов); ДУ - доступно условно, ВНД - недоступно

**указывается один из вариантов: не нуждается; ремонт (текущий, капитальный); индивидуальное решение с ТСР; технические решения невозможны – организация альтернативной формы обслуживания

Комментарий к заключению: Состояние доступности объекта оценено как неорганизованная доступность, а также условная (с дополнительной помощью) доступность, что не обеспечивает полноценного нахождения на объекте.

I Результаты обследования:

4. Зоны целевого назначения здания (целевого посещения объекта)

Вариант I – зона обслуживания инвалидов

Корпуса «Дюймовочка» муниципального автономного образовательного учреждения дошкольного образования детей детский сад общеразвивающего вида с приоритетным осуществлением физического развития детей «Сказка»

Тюменская область, Омутинский район, с. Омутинское, улица Челюскинцев, 4

Наименование объекта, адрес

п/п	Наименование функционально-планировочного элемента	Наличие элемента			Выявленные нарушения и замечания		Работы по адаптации объектов	
		есть/нет	на плане	фото	Содержание	Значимо для инвалида (категория)	Содержани	Виды работ
.1	Кабинетная форма обслуживания	есть			Не выявлено		-	
.2	Зальная форма обслуживания	есть			Не выявлено		-	
.3	Прилавочная форма обслуживания	нет			Не выявлено		-	
.4	Форма обслуживания с перемещением по маршруту	нет			Не выявлено		-	
.5	Кабина индивидуального обслуживания	нет			Не выявлено		-	
	ОБЩИЕ требования к зоне							

ПЗакключение по зоне:

	Состояние	Приложение	Рекомендации
--	-----------	------------	--------------

Наименование структурно-функциональной зоны	доступности* (к пункту 3.4 Акта обследования ОСИ)	№ на плане	№ фото	по адаптации (вид работы)** к пункту 4.1 Акта обследования ОСИ
Вариант 1	ДУ			-

* указывается: **ДП-В** - доступно полностью всем; **ДП-И** (К, О, С, Г, У) – доступно полностью избирательно (указать категории инвалидов); **ДЧ-В** - доступно частично всем; **ДЧ-И** (К, О, С, Г, У) – доступно частично избирательно (указать категории инвалидов); **ДУ** - доступно условно, **ВНД** - недоступно

**указывается один из вариантов: не нуждается; ремонт (текущий, капитальный); индивидуальное решение с ТСР; технические решения невозможны – организация альтернативной формы обслуживания

Комментарий к заключению: Состояние доступности объекта оценено как неорганизованная доступность, а также условная (с дополнительной помощью) доступность, что не обеспечивает полноценного нахождения на объекте.

I Результаты обследования:

4. Зоны целевого назначения здания (целевого посещения объекта)

Вариант II – места приложения труда

Наименование функционально-планировочного элемента	Наличие элемента			Выявленные нарушения и замечания		Работы по адаптации объектов	
	есть/нет	на плане	фото	Содержание	начимо для инвалида (категория)	Содержание	иды работ
Место приложения труда	нет						

II Заключение по зоне:

Наименование структурно-функциональной зоны	Состояние доступности* (к пункту 3.4 Акта обследования ОСИ)	Приложение		Рекомендации по адаптации (вид работы)** к пункту 4.1 Акта обследования ОСИ
		№ на плане	№ фото	
Вариант II				

* указывается: ДП-В - доступно полностью всем; ДП-И (К, О, С, Г, У) – доступно полностью избирательно (указать категории инвалидов); ДЧ-В - доступно частично всем; ДЧ-И (К, О, С, Г, У) – доступно частично избирательно (указать категории инвалидов); ДУ - доступно условно, ВНД - недоступно

**указывается один из вариантов: не нуждается; ремонт (текущий, капитальный); индивидуальное решение с ТСР; технические решения невозможны – организация альтернативной формы обслуживания

Комментарий к заключению: Состояние доступности объекта оценено как неорганизованная доступность, а также условная (с дополнительной помощью) доступность, что не обеспечивает полноценного нахождения на объекте.

I Результаты обследования:

4. Зоны целевого назначения здания (целевого посещения объекта)

Вариант III – жилые помещения

Наименование функционально-планировочного элемента	Наличие элемента			Выявленные нарушения и замечания		Работы по адаптации объектов	
	есть/нет	на плане	фото	Содержание	начи́мо для инвалида (категория)	Содержание	виды работ
Жилые помещения	нет						

II Заключение по зоне:

Наименование структурно-функциональной зоны	Состояние доступности* (к пункту 3.4 Акта обследования ОСИ)	Приложение		Рекомендации по адаптации (вид работы)** к пункту 4.1 Акта обследования ОСИ
		№ на плане	№ фото	

* указывается: ДП-В - доступно полностью всем; ДП-И (К, О, С, Г, У) – доступно полностью избирательно (указать категории инвалидов); ДЧ-В - доступно частично всем; ДЧ-И (К, О, С, Г, У) – доступно частично избирательно (указать категории инвалидов); ДУ - доступно условно, ВНД - недоступно

**указывается один из вариантов: не нуждается; ремонт (текущий, капитальный); индивидуальное решение с ТСР; технические решения невозможны – организация альтернативной формы обслуживания

Комментарий к заключению: Состояние доступности объекта оценено как неорганизованная доступность, а также условная (с дополнительной помощью) доступность, что не обеспечивает полноценного нахождения на объекте.

Приложение 5
к Акту обследования ОСИ к паспорту
доступности ОСИ
№ 1
от «05» октября 2015 г.

I Результаты обследования:

5. Санитарно-гигиенических помещений

Корпуса «Дюймовочка» муниципального автономного образовательного учреждения дошкольного образования детей детский сад общеразвивающего вида с приоритетным осуществлением физического развития детей «Сказка»

Тюменская область, Омутинский район, село Омутинское, улица

Челюскинцев, 4

Наименование объекта, адрес

№ п/п	Наименование функционально-планировочного элемента	Наличие элемента			Выявленные нарушения и замечания		Работы по адаптации объектов	
		есть/нет	№ на плане	№ фото	Содержание	Значимо для инвалида (категория)	Содержание	Виды работ
5.1	Туалетная комната	есть	-	-	отсутствуют поручни, штанги	К, О	установка ТСР	ремонт (текущий)
5.2	Душевая/ванная комната	нет	-	-	-	-	-	-
5.3	Бытовая комната (гардеробная)	есть	-	-	-	-	-	-
	ОБЩИЕ требования к зоне	-	-	-	отсутствуют тактильные средства	-	Установка тактильных табличек	ремонт (текущий)

II Заключение по зоне:

Наименование структурно-функциональной зоны	Состояние доступности* (к пункту 3.4 Акта обследования ОСИ)	Приложение		Рекомендации по адаптации (вид работы)** к пункту 4.1 Акта обследования ОСИ
		№ на плане	№ фото	
Сервисная зона	ВНД	--	--	ремонт (текущий)

* указывается: ДП-В - доступно полностью всем; ДП-И (К, О, С, Г, У) – доступно полностью избирательно (указать категории инвалидов); ДЧ-В - доступно частично всем; ДЧ-И (К, О, С, Г, У) – доступно частично избирательно (указать категории инвалидов); ДУ - доступно условно, ВНД - недоступно

**указывается один из вариантов: не нуждается; ремонт (текущий, капитальный); индивидуальное решение с ТСП; технические решения невозможны – организация альтернативной формы обслуживания

Комментарий к заключению: Состояние доступности объекта оценено как не организованная доступность, а также условная (с дополнительной помощью) доступность, что не обеспечивает полноценного нахождения на объекте.

**I Результаты обследования:
6. Системы информации на объекте**

Корпуса «Дюймовочка» муниципального автономного образовательного учреждения дошкольного образования детей детский сад общеразвивающего вида с приоритетным осуществлением физического развития детей «Сказка»

**Тюменская область, Омутинский район, село Омутинское, улица
Челюскинцев, 4**

Наименование объекта, адрес

№ п/п	Наименование функционально-планировочного элемента	Наличие элемента			Выявленные нарушения и замечания		Работы по адаптации объектов	
		есть/ нет	№ на плане	№ фото	Содержание	Значимо для инвалида (категория)	Содержание	Виды работ
6.1	Визуальные средства	нет	-	-	отсутствует информация о здании	К, О, С, Г, У	установка таблички	ремонт (текущий)
6.2	Акустические средства	нет	-	-	отсутствует информационное оборудование	С, Г	установка оборудования	ремонт (текущий)
6.3	Тактильные средства	нет	-	-	Отсутствует тактильная плитка	С	монтаж плитки	ремонт (текущий)
	ОБЩИЕ требования к зоне	нет	-	-	отсутствует информация о здании	К, О, С, Г, У	установка таблички	ремонт (текущий)

II Заключение по зоне:

Наименование структурно-функциональной зоны	Состояние доступности* (к пункту 3.4 Акта обследования ОСИ)	Приложение		Рекомендации по адаптации (вид работы)** к пункту 4.1 Акта обследования ОСИ
		№ на плане	№ фото	
Сервисная зона	ВНД	-	-	ремонт (текущий)

* указывается: ДП-В - доступно полностью всем; ДП-И (К, О, С, Г, У) – доступно полностью избирательно (указать категории инвалидов); ДЧ-В - доступно частично всем; ДЧ-И (К, О, С, Г, У) – доступно частично избирательно (указать категории инвалидов); ДУ - доступно условно, ВНД - недоступно

**указывается один из вариантов: не нуждается; ремонт (текущий, капитальный); индивидуальное решение с ТСП; технические решения невозможны – организация альтернативной формы обслуживания

Комментарий к заключению: Состояние доступности объекта оценено как не организованная доступность, а также условная (с дополнительной помощью) доступность, что не обеспечивает полноценного нахождения на объекте.