



**Служба
здоровья**

**НАЦИОНАЛЬНЫЕ
ПРОЕКТЫ
РОССИИ**

ПО РЕШЕНИЮ
ПРЕЗИДЕНТА



**ТЕРРИТОРИЯ
ЗДОРОВЬЯ**



8 800 200 0 200
TAKZDOROVU.RU



**Наркомания - болезнь, которая
развивает у человека
зависимость к приему веществ,
вызывающих у него состояние
измененного сознания**

**ПРИБЛИЖЕНИЕ
К НАРКОТИКАМ
У БОЛЬШИНСТВА
ПРОИСХОДИТ
ПО НАДУМАННЫМ
ПРИЧИНАМ:**

«за компанию»
«уход от проблем»
жажда «острых ощущений»
«желание казаться старше»





Служба
здоровья

НАЦИОНАЛЬНЫЕ
ПРОЕКТЫ
РОССИИ

ПО РЕШЕНИЮ
ПРЕЗИДЕНТА



ТЕРРИТОРИЯ
ЗДОРОВЬЯ



8 800 200 0 200
TAKZDOROVO.RU



Общие шприцы,
отсутствие половой гигиены
и затуманенное сознание
ведут к заражению
гепатитом В и С, сифилисом
и ВИЧ-инфекцией





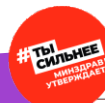
Служба
здоровья



ТЕРРИТОРИЯ
ЗДОРОВЬЯ

НАЦИОНАЛЬНЫЕ
ПРОЕКТЫ
РОССИИ

ПО РЕШЕНИЮ
ПРЕЗИДЕНТА

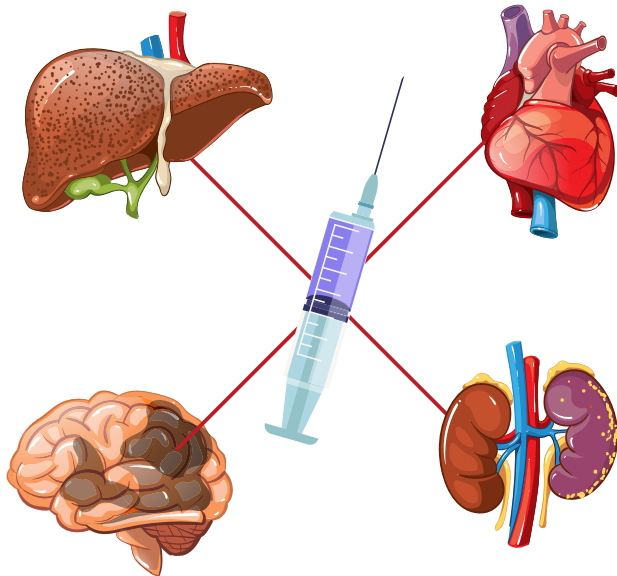


8 800 200 0 200
TAKZDOROVO.RU



Печень - основной фильтр организма. Яды и токсины из наркотиков ведут к гибели ее клеток и развитию цирроза. Патология печени усугубляет поражение других органов и систем

ИЗ-ЗА ПОСТОЯННОЙ
СТИМУЛЯЦИИ ИЗВНЕ
СИСТЕМЫ ОРГАНИЗМА
БЫСТРО ИСТОЩАЮТСЯ,
СТРАДАЮТ ВСЕ ОРГАНЫ,
ЗНАЧИТЕЛЬНО
СНИЖАЕТСЯ ИММУНИТЕТ





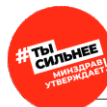
**Служба
здоровья**

**НАЦИОНАЛЬНЫЕ
ПРОЕКТЫ
РОССИИ**

**ПО РЕШЕНИЮ
ПРЕЗИДЕНТА**



**ТЕРРИТОРИЯ
ЗДОРОВЬЯ**

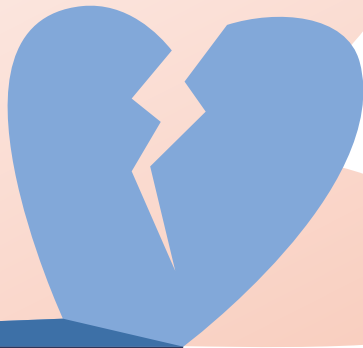


**8 800 200 0 200
TAKZDOROVO.RU**



**Наркотическая
зависимость -
верный путь
к гибели**

**Победить зависимость
можно: вовремя
обратившись
за информацией,
помощью и поддержкой
к специалистам**



**СДЕЛАЙ
ПРАВИЛЬНЫЙ ВЫБОР!**