



## Уровень артериального давления напрямую зависит от работы сердца, эластичности и тонуса кровеносных сосудов

Первая цифра - систолическое  
(верхнее) давление -  
показывает, с какой силой  
кровь давит на стенки сосудов  
при сокращении сердца



Вторая цифра - диастолическое (нижнее) -  
показывает давление в артериях в момент  
расслабления сердечной мышцы

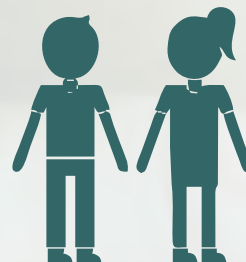


## Показатели артериального давления



У детей дошкольного возраста  
в среднем  
составляют

**80/50**



У подростков

**110/70**

С возрастом артериальное давление  
незначительно увеличивается.



Границы нормы давления  
у взрослых  
до показателей

**140/90**



**Диагноз - артериальная  
гипертония или гипертензия -  
ставится пациенту  
при повышенном давлении**



**Гипотензия или гипотания -  
при пониженном**



## У людей с повышенным давлением:



**в 7 раз выше риск развития  
нарушений мозгового  
кровообращения (инсульта)**



**в 4 раза выше риск развития  
ишемической болезни сердца**



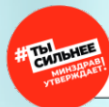
**в 2 раза выше риск развития  
сосудистых заболеваний  
конечностей**



Служба  
здоровья

НАЦИОНАЛЬНЫЕ  
ПРОЕКТЫ  
РОССИИ

ПО РЕШЕНИЮ  
ПРЕЗИДЕНТА



8 800 200 0 200  
TAKZDOROVU.RU



ТЕРРИТОРИЯ  
ЗДОРОВЬЯ

## Контроль артериального давления позволит избежать:



заболеваний  
серечно-  
сосудистой  
системы  
и инфаркта



инсульта



сосудистой  
деменции,  
ретинопатии