



**Рак лёгкого - наиболее распространённое  
злокачественное новообразование, и одна  
из самых значимых проблем онкологии**

## **ФАКТОРЫ РИСКА:**



**Генетика**



**Курение**



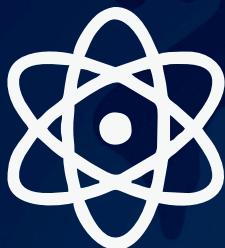
**Радон**



**Пассивное  
курение**

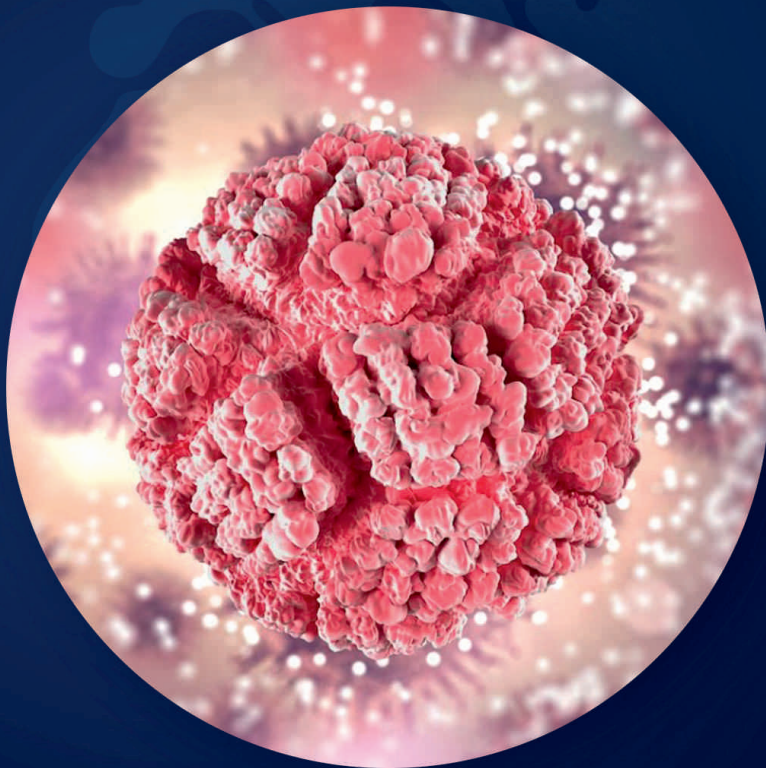


## ВНЕШНИЕ ФАКТОРЫ:



**работа, связанная с вредными  
химическими и дизельными  
выхлопами, взаимодействие  
с асбестом, мышьяком**

**работа в пыльных  
помещениях,  
с повышенным  
содержанием радона**



## **СИМПТОМЫ:**



**Кашель**



**Изменение  
голоса**



**Кровь  
в мокроте**



**Свистящее  
дыхание**



**Боль  
в груди**



**Потеря  
веса**





**ВАЖНО!**

**Диспансеризация и регулярные  
профилактические осмотры  
позволяют выявить злокачественное  
новообразование на раннем сроке.  
Раннее выявление -  
залог успешного лечения**

